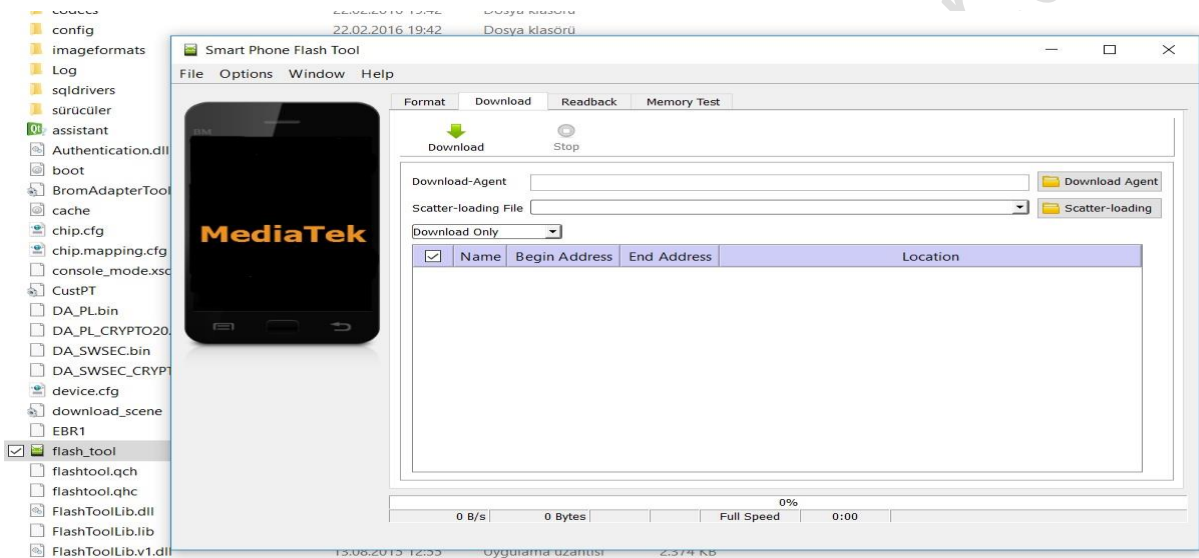


Fatih Projesi GM e-Tab 5 Tablete Android 5.1 Yükleme ve EBA Mobil Uygulama ile Canlı Ders Yapma Adımları

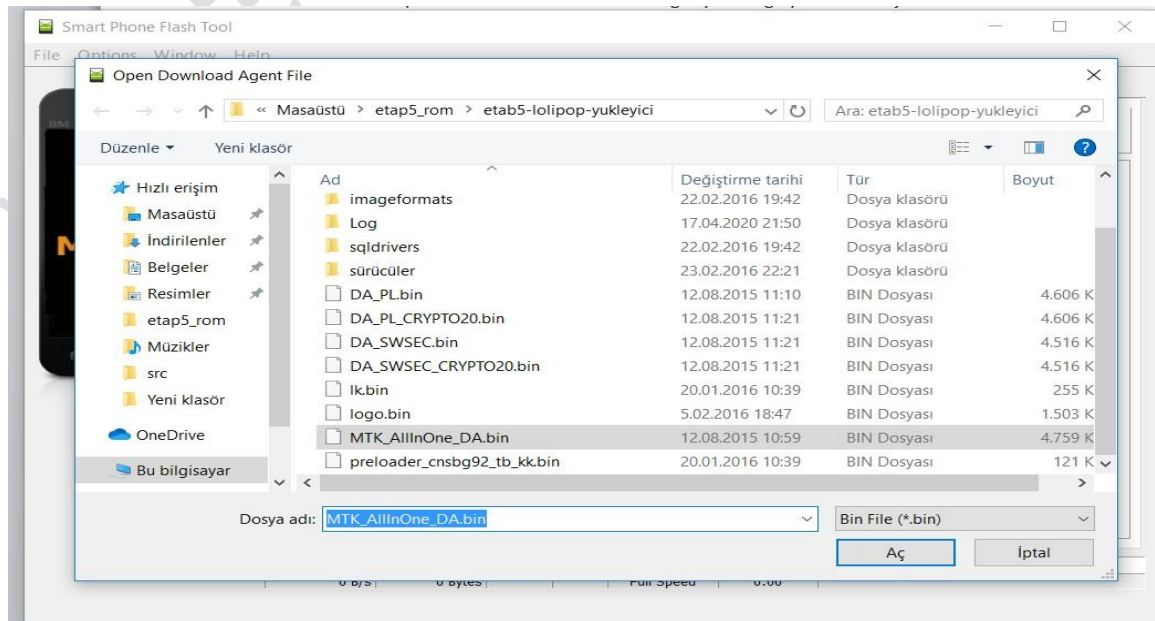
1. Tabletini şarjı dolu halde kapalı konuma getirin.
- 2.

https://drive.google.com/file/d/1HsUaT0syV0N5axPqF6_ul8yMk5CyQm8v/view?usp=drivesdk Bu adresteki Tablet ROM'ünü bilgisayarınıza indirin.

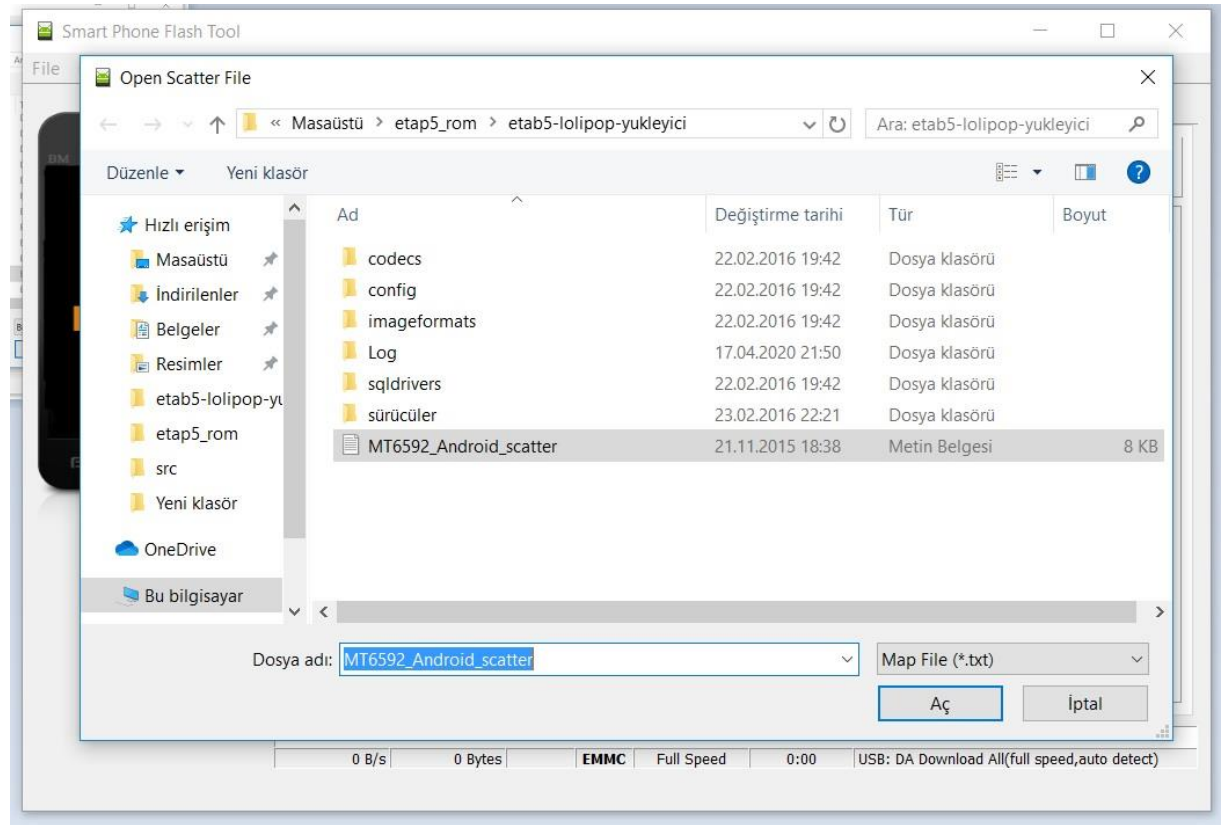
3. Tabletini kapalı konumda USB kablosu ile bilgisayara bağlayın. Varsa orijinal USB kablosunu kullanın. Tabletini kapalı konumda kalmasına dikkat edin.
4. İndirdiğiniz dosyayı RAR'dan çıkarın.
5. Oluşan klasörün içindeki "etab5-lolipop-yukleyici" klasörünü açın ve içindeki yeşil logolu flash_tool.exe dosyasını çalıştırın karşınıza aşağıdaki ekran gelecektir.



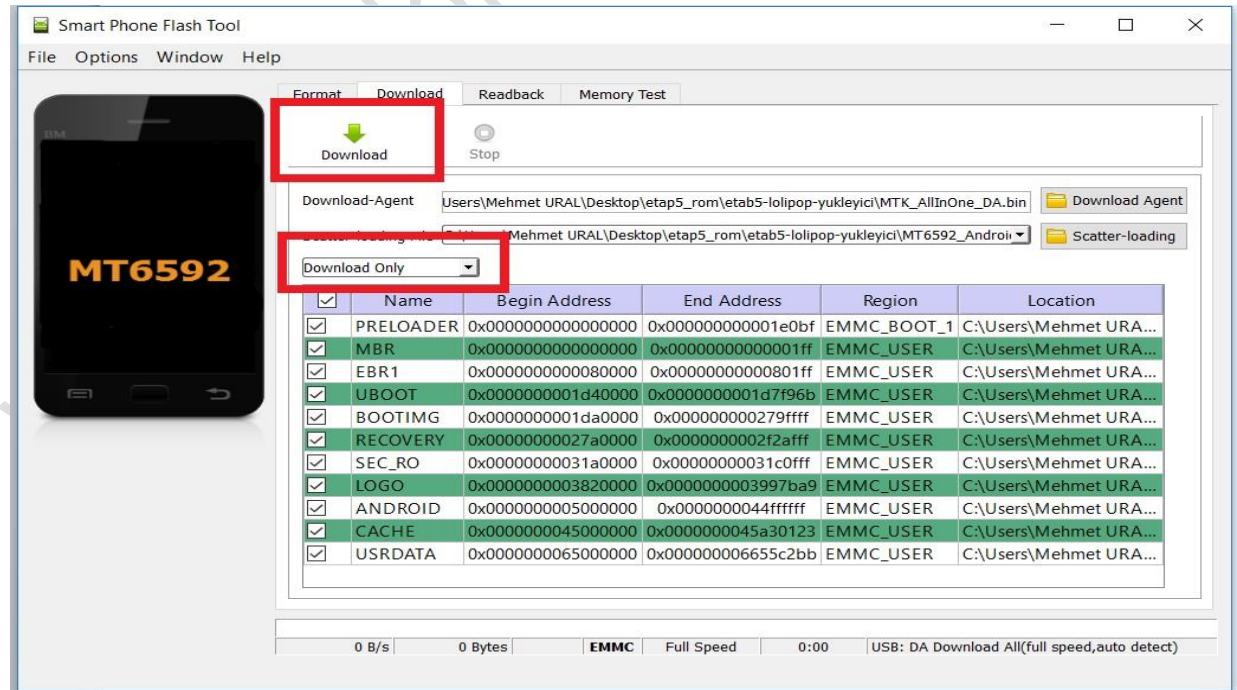
6. Açılan Pencere "Download Agent" butonuna tıklayıp "etab5-lolipop-yukleyici" klasörünün içindeki "MTK_AllInOne_DA.bin" dosyasını seçiniz.



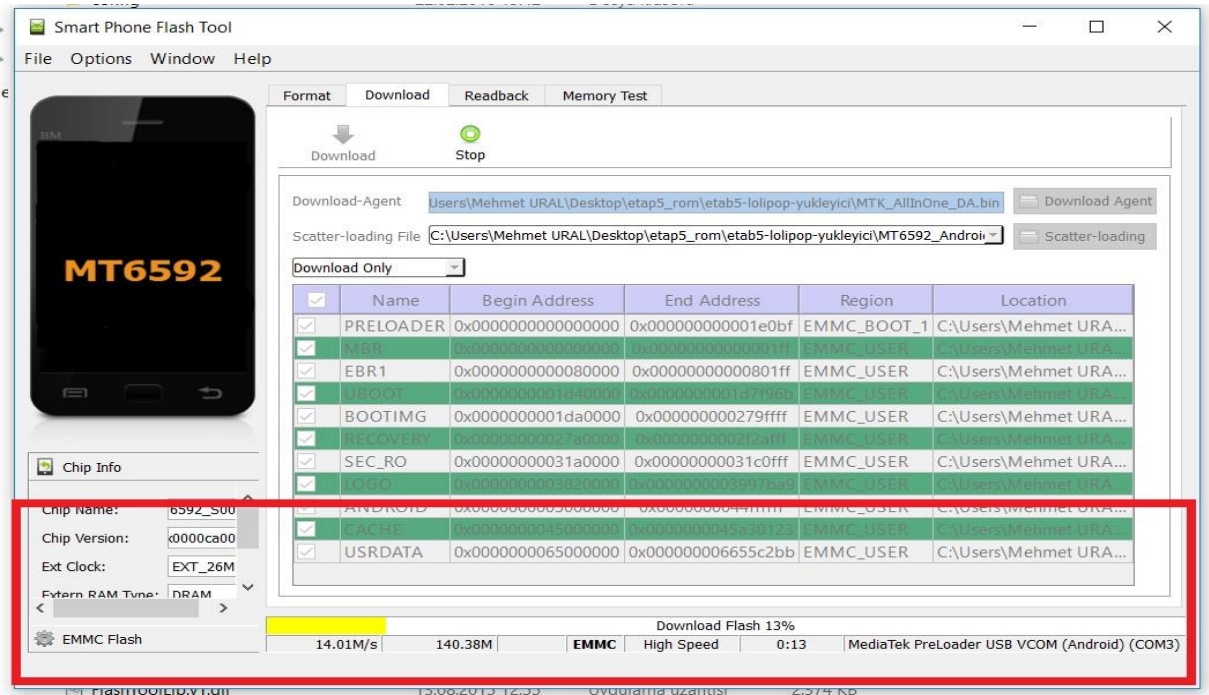
7. Devamında hemen altında bulunan "Scatter-loading" butonuna tıklayıp "etab5-lolipop-yukleyici" klasörünün içindeki "MT6592_Android_scatter" dosyasını seçiniz.



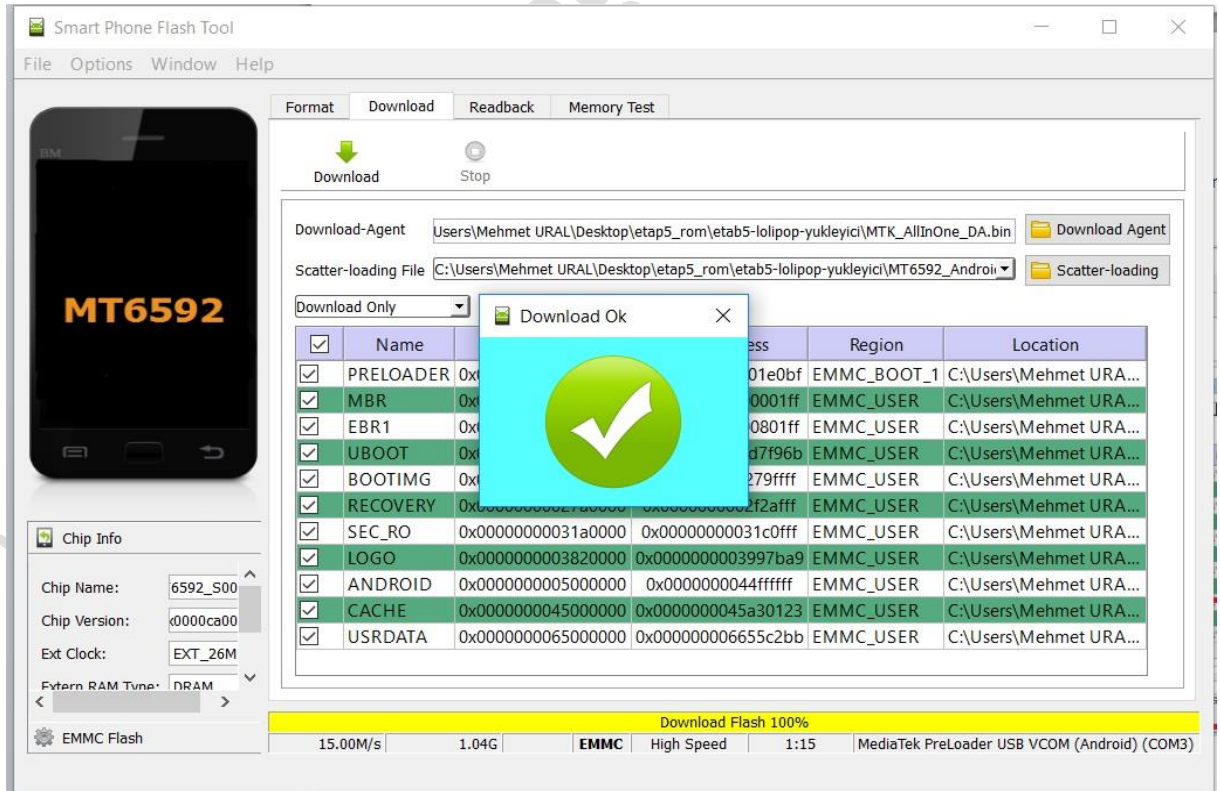
8. Pencere altta görüldüğü gibi dolunca "Download Only" seçili iken üstteki yeşil logolu "Download" butonuna tıklayınız.



9. Bu aşamada tabletinizi açma tuşuna uzun basarak açınız. Program altta gördüğünüz gibi dosyaları indirip kurmaya başlayacaktır.



10. Kurulum tamamlandıktan sonra ekranınıza alttaki gibi bir onay işareti gelecektir. Bu ekranı gördüğünüz zaman tabletinizin Android 5.1 kurulumu tamamlanmıştır.



TABLET KURULUMU SONRASI YAPILMASI GEREKEN İŞLEMLER.

Tabletiniz kurulduktan sonra tabletinizi açma tuşuna basarak açınız. İlk açılışta biraz uzun süren bir beklemeden sonra tabletiniz ayarlarını yaparak kullanmaya başlayabilirsiniz. Kurulumda standart android açılış ayarları yapılmaktadır. Açılış yapıldıktan sonra pil göstergesi ilk açılışta hatalı gösteriyor. Bunu düzeltmek için aşağıdaki adımları takip ediniz.

1. Ayarlar – Tablet Hakkında bölümüne giderek “Derleme Numarası” yazan yerin üzerine 7 defa tıklayarak “Artık siz bir geliştirisiniz” mesajını alınız.
2. Ayarlar – Geliştirici Seçenekleri bölümüne giderek “USB hata ayıklaması” bölümünün seçili işaretini kaldırınız. Ardından tekrar işaretleyiniz.
3. Bu işlemleri yaptıktan sonra tabletinizi kapatıp açınız. Tableti açtıktan sonra tablet internete bağlı iken 5 dk açık vaziyette bekleyiniz. Böylece “Play Store” kendisini güncelleyecektir.
4. Artık tabletinizi kullanabilirsiniz.
5. EBA Mobil Uygulamasını Play Store’a giderek indirip kullanabilirsiniz.

www.teknolojikogretmenler.com